



1. mars 2010

Tilráðing um bygnaðarligar møguleikar á Fróðskaparsetrinum

Arbeiðssetningur – grein fyri grein:

1. Definera og skipa megindeildirnar á setrinum, millum annað kanna møguleikan fyri, at deildirnar kunnu vera færri í tali enn nú (smb. § 16).

Tilráðing frá bygnaðarbólkinum til framtíðar starvsfunktiónir og skipan av megindeildum á Setrinum(sí eisini mynd 1):

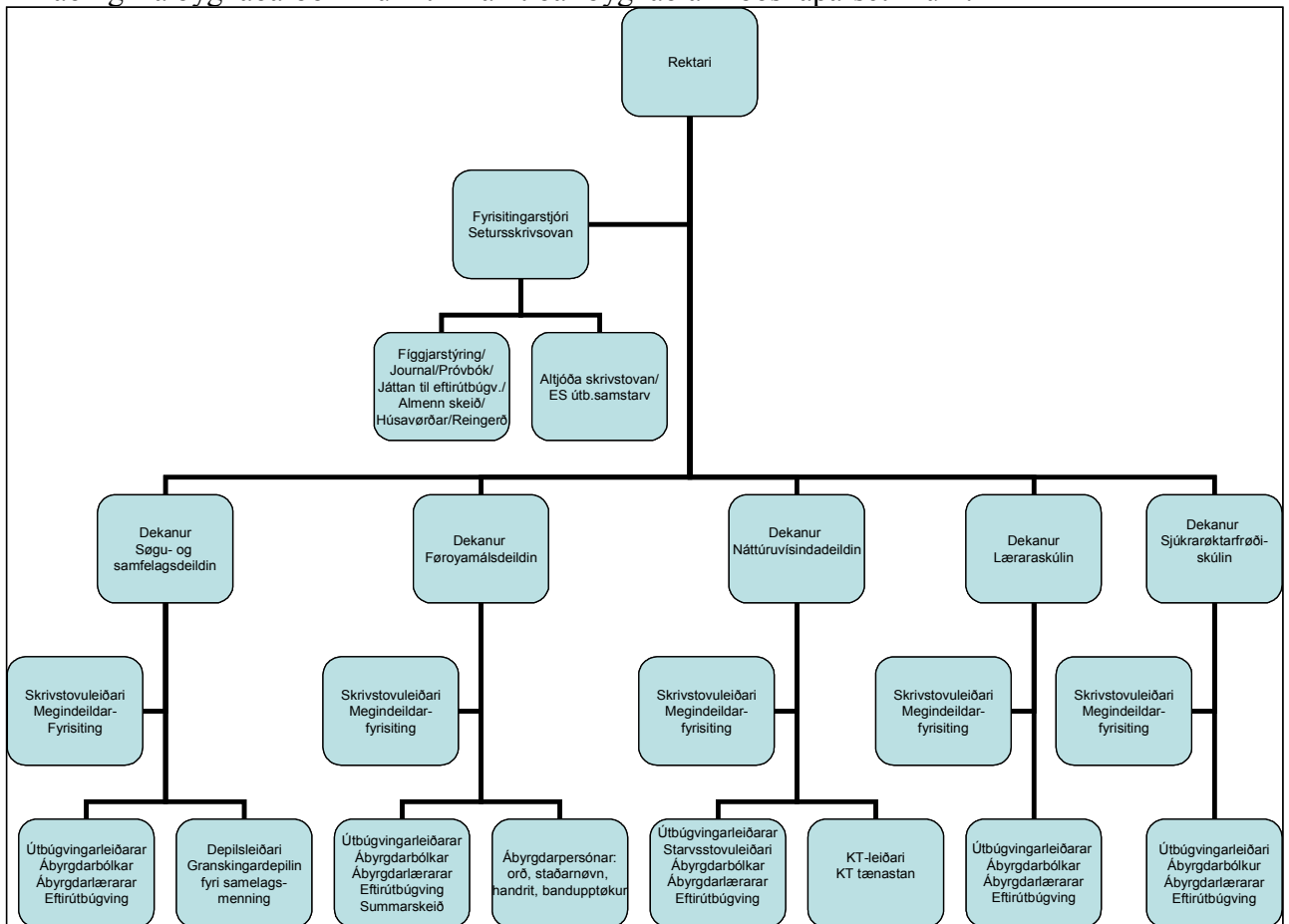
- i. Starvsinnihaldið hjá inspektørinum á FLSK hevur sama innihald sum útbúgvingarleiðari á hinum megindeildunum. Lønarviðurskiftini eru flutt til SSS.
- ii. Semja var um, at útbúgvingarleiðarar og útbúgvingarsamskiparar eru somu funktiónir á deildunum á Setrinum. Mælt verður til, at heitið útbúgvingarleiðari skal nýtast framyvir.
- iii. Semja var um, at tørvur er á at hava ein felags eftirútbúgvingarpolitikk á Setrinum og at neyðugt er at menna eftirútbúgvingina soleiðis, at hetta kann vera ein vaksandi inntøka fyri Setrið. Ein tilíkur politikkur kann millum annað áseta, at grundútbúgvingar eru ókeypis, meðan allar eftir- og ískoytisútbúgvingar skulu fíggjast við gjaldi.
- iv. Mælt verður til, at fyrisitingin av játtanini av eftirútbúgvingini fyri lærarar verður á SSS, meðan tilrættalegging og framleiðsla eiga at liggja á megindeildunum.
- v. Tað varð mettt mest hóskandi, at lestrarvegleiðingin verður lögð til megindeildirnar. Mælt verður til eina skipan, har eldri lesandi eru mentorar fyri nýggj lesandi.
- vi. Mælt verður til at umhugsa at leggja ávísar felags funktiónir desentralt og at miðsavna aðrar funktiónir, soleiðis at miðað verður eftir at uppnáa synergieffektir og eliminera dupultfunktiónir. Men tryggjast má, at allar deildir fáa sínar tillutaðu tænar, og at miðfyrisitingin ikki missir stýring við játtan o.ø.
 1. Dømi um hetta kann vera at leggja KT-tænar á NVD og harvið draga nytta av KT-førleikanum á megindeildini.
 2. Dømi kann eisini vera, at SSD umsitur skeiðstænastrátt vegna alt Setrið (grundað á royndirnar við gjaldsskeiðum á SSD).
 3. Í øðrum førum er fyrimunurin at sentralisera – sum viðvíkjandi fíggjarstýring, lønarviðurskiftum og umsiting av eksternum játtanum (smb. viðgerð av mál 9).
- vii. Umráðandi er, at KTT verður styrkt munandi bæði viðvíkjandi førleika og fleiri ressursum.
- viii. Møgulig uppskot um nýggjan bygnað har lagt verður upp til samanlegging av megindeildum fyri at fáa betri synergi verður ikki mettt at geva nakan fyrimun

Poststaður	Bústaður	Heimasíða	T-postur	Telefon	Faks
Postrúm 272 FO 110 Tórshavn	J. C. Svabos gøta 14 FO 100 Tórshavn	www.setur.fo	setur@setur.fo	35 25 00	35 25 01

í løtuni, m.a. tí at megindeildirnar ikki húsast saman. Betri er at fyrireika samstarv millum megindeildirnar fyrst við at samskipa útbúgvingarnar og framleiða skeið fyri hvørja aðra – og saman. Henda tilgongd kann skapa grundarlag fyri seinni væleydnaðari samanlegging.

- ix. Mælt verður til, at dekanarnir í felag koma við tilráðing um, hvussu megindeildir kunnu samskipa útbúgvingar, framleiða skeið fyri hvørja aðra ella í felag, og um skipan av øðrum felags funktiónum umframt inntøkufiggjað virksemi (smb. mál 2).
- x. Fyri at tryggja eina effektiva og professionella figgjarumsiting eigur alt figgjarøkið at verða miðsavnað á setursfyrisingini (smb. mál 9).
- xi. Mælt verður til, at Setrið arbeiðir fyri at fáa felags setanar- og lønarviðurskifti fyri allar starvsbólkar á Setrinum.
- xii. Mælt verður til at tíðaravmarka øll leiðslustørv á Setrinum til 5 ára starvssetanir við móguleika fyri leinging.

Tilráðing frá bygnaðarbólkinum til framtíðar bygnað á Fróðskaparsetrinum:



Viðmerkingar í samband við heiti á mynd 1:

Útbúgvingarleiðari: Faklig planlegging av eini útbúgving og samskipan av undirvísingini (eisini tímatalvu)

Ábyrgdarlærari: Fakliga ábyrgd og tilrættisleggingarábyrgd av skeiði ella bólki av skeiðum, heri m.a.

- planlegging og dagføring av skeiðunum (gera/fáa gjørdar skeiðslýsingar fyri skeiðini og undirvísingarætlanir tíma fyri tíma fyri skeiðini)
- Undirvísa og/ella finna leyslærarar til skeiðini
- Fyriskipa at próvtøkuhald verður sambært skeiðslýsingunum

Ábyrgdarbólkur: Fylgi-og ráðgevingarbólkur, mannaður við fakliga skikkaðum fólki

Starvsstovuleiðari: Ábyrgd av innkeypi, viðlíkahaldi og rakstrarjáttan til starvsstovuna.

Poststaður	Bústaður	Heimasíða	T-postur	Telefon	Faks
Postrúm 272 FO 110 Tórshavn	J. C. Svabos gøta 14 FO 100 Tórshavn	www.setur.fo	setur@setur.fo	35 25 00	35 25 01

2. *Definera arbeiðsuppgávnar og heimildirnar hjá dekanunum (smb. § 15).*

Uppskot til lýsing av arbeiðsuppgávum og heimildum hjá dekanunum:

DEKANAR Á FRÓÐSKAPARSETRI FØROYA

Dekanstarvið er eitt fulltíðar leiðslustarv, tó so at dekanurin framhaldandi hevur møguleika at fylgja við og menna gransking á sínum fakøki.

LEIÐSLA OG ÁBYRGD

Dekanur hevur leiðsluna av megindeild, tryggjar samanhag millum gransking og útbúgving og dygdina í útbúgvingum og undirvísing.

Dekanur hevur vísandi til rektaran ábyrgdina av, at øll gransking, undirvísing og annað virkseml á megindeild, eind v.m. fer fram sambært reglum og málum, sum Fróðskaparsetur Føroya hevur sett sær.

Dekanur hevur yvirskipaðu ábyrgdina av strategiskari planlegging og menning av megindeildini, herundir menning av tvørfakligum samstarvi og inntøkufiggjaðum virkseml.

Dekanur umboðar megindeildina úteftir.

Dekanur hevur ábyrgd av starvsfólkaviðurskiftum og trivnaði á megindeildini.

FAKLIGIR BÓLKAR OG NEVNDIR

Dekanur kann seta fakligar bólkar og nevndir at ráðgeva í málum um útbúgving, gransking og strategi.

Til at fylgja við í gongdini í PhD verkætlanum setur dekanur PhD nevnd við vísindafólkum, sum gevur dekaninum tilmæli í málum av týðningi fyri PhD tilgongdina og tilmæli um andmælingar til verju fyri PhD heitið. PhD nevndin er við til at menna mannagongdir, reglugerðir og sáttmálar fyri PhD lesandi.

FÍGGJARVIÐURSKIFTI

Dekanur gevur rektaranum ella tí, ið rektarin útlutar til, tilmæli um figgjarætlan fyri megindeildina.

Dekanur hevur ábyrgd av figgjarætlan, sum er tillutað megindeildini.

Dekanur góðkennir verkætlanir við eksternari figging.

NÁMSSKIPANIR

Dekanur góðkennir námsskipanir eftir innstilling frá settum fakligum bólkum.

Dekanur góðkennir vegleiðarar til serritgerðir (bachelor, master) og til PhD verkætlanir.

TILMÆLISMÁL

Dekanur gevur rektaranum tilmæli um varadekan.

Poststaður	Bústaður	Heimasíða	T-postur	Telefon	Faks
Postrúm 272 FO 110 Tórshavn	J. C. Svabos gøta 14 FO 100 Tórshavn	www.setur.fo	setur@setur.fo	35 25 00	35 25 01

Dekanur gevur rektaranum tilmæli um starvssetanir, starvsloysnir og starvsfarloyvi.

Dekanur gevur rektaranum tilmæli um limir í metingarnevndir fyri akademisk størv.

Dekanur gevur rektaranum tilmæli um próvdómarar.

Dekanur gevur rektaranum tilmæli um andmælingar til verju fyri PhD-heiti.

ÚTLUTING

Dekanur kann útluta ábyrgd av skeiðum ella pørtum av útbúgvingum til ábyrgdarlærarar.

Dekanur setur útbúgvingarleiðara fyri hvørja útbúgving á megindeildini.

Dekanur kann útluta ábyrgd av starvsstovum, søvnum o.tíl. til medarbeiðarar á megindeildini.

LEIÐSLUTOYMI

Dekanarnir, rektarin og fyrisitingarstjórin mynda leiðslutoymið á Fróðskaparsetrinum, sum skapar móguleika fyri samskipti millum megindeildirnar eins og millum megindeildirnar og miðfyrisitingina.

3. *Definera akademisk, fyrisitingarlig og tøknilig størv, so starvsinnihaldið verður greitt og dynamiskt.*

Í samband við hetta mál hevur bygnaðarbólkurin kannað og samanborið heiti, starvslýsingar og heimildir á ymiskum størvum á skúlunum og deildunum á Setrinum. Ein niðurstøða av hesum arbeiði er, at til tess at menna og góðskutryggja útbúgvingarnar á Setrinum, er tørvur á at seta útbúgvingarleiðarar við allar útbúgvingarnar, sum Setrið bjóðar út.

Útbúgvingarleiðarar (onnur heiti sum hava verið: útbúgvingarsamskiparar og inspektørur) hava ábyrgd av at menna, samskipa og eftirmeta ymisku útbúgvingarnar á Setrinum.

Uppskot til lýsing av arbeiðsuppgávum og heimildum hjá útbúgvingarleiðarum á Setrinum er hjálagt (skjal 1).

Eisini var lestrarvegleiðara starvið viðgjørt í bygnaðarbólkinum. Niðurstøðan í hesum málið var, at tað avgjørt er tørvur á at menna lestrarvegleiðingina á Setrinum. Tað eru bert Læraraskúlin og Sjúkrarøktarfrøðiskúlin, sum hava lestrarvegleiðarar. Bygnaðarbólkurin viðmælir skipanina av lestrarvegleiðingini á Sjúkrarøktarfrøðiskúlanum, har lestrarvegleiðingin eisini umfatar altjóða samskipan. Uppskot til lýsing av arbeiðsuppgávum og heimildum hjá lestrarvegleiðara/altjóða samskipara er hjáløgd (skjal 2).

Flestu fyrisitingarligu og tøkniligi størvini á Setrinum eru lýst við arbeiðsuppgávum og heimildum. Um stýrið ynskir hetta, ber til at senda starvslýsingarnar á hesum størvunum.

Framtíðar akademisk størv á Setrinum eru eisini viðgjørd í bygnaðarbólkinum. Viðgerðin er grundað á eitt arbeiðsskjal, sum rektarin hevur skrivað um framtíðar vísinda- og lærarastørv á Fróðskaparsetrinum (skjal 3). Bygnaðarbólkurin hevur hesar viðmerkingar til arbeiðsskjalið:

Almennar viðmerkingar:

- a. Pedagogiskir førleikar eru næstan ikki nevndir í sambandi við krøvini til størvini. Atlit eiga at verða tikin til hetta í sambandi við starvssetanir.

Poststaður	Bústaður	Heimasíða	T-postur	Telefon	Faks
Postrúm 272 FO 110 Tórshavn	J. C. Svabos gøta 14 FO 100 Tórshavn	www.setur.fo	setur@setur.fo	35 25 00	35 25 01

- b. Setrið eigur at halda seg til tær avtalur, sum eru á almenna arbeiðsmarknaðinum í sambandi við setan av nýggjum starvsfólki.
- c. Í sambandi við bygnaðarbroytingarnar eigur Setrið at taka umflokkingar av lønum upp við Lønardeildina, soleiðis at fólk í sama starvsbólki verða lønt eins.
- d. Setrið eigur saman við fakfeløgnum og lønardeildini at arbeiða fyri, at førleikamenning verður viðurkend og raðfest í lønarsamráðingum.

Aðrar viðmerkingar til størvini:

- e. Av tí at adjunktstørvini eru útbúgvingarstørv, eiga tílíkar setanir at binda Setrið til at gera útbúgvingarætlanir fyri hesi starvsfólk. Universitetspedagogikum eigur somuleiðis at vera partur av einari tílíkari útbúgvingarætlan.
- f. Mett varð, at starvsbólkararnir uttanseturslektarar og –professorar ikki eru neyðugir, tí teir líkjast núverandi starvsbólki *Adjungeraðir lektarar og –professorar*.
- g. Mett verður, at tørvur er á nýggja starvsbólkinum *Amanuensis*, sum fær hóskaði viðbót. Í eini skiftistíð eigur hesin starvsbólki at víðkast til at umfata verandi starvsfólk, sum ikki hava møguleika at uppstiga sín granskaraførleika til Ph.d. m.a. vegna aldur (smb. síðu 12??).
- h. Sambært lógini fyri Fróðskaparsetrið eigur undirvísingin á Setrinum at vera granskingargrunnað. Við uppskotinum um nýggja starvsheitið *Kennari* er granskingin ikki longur tengd at undirvísingini. Tað verður mælt frá at formalisera kennarastørv á Setrinum, tí hesi størv ikki eru granskarastørv, men rein lærarastørv við 80 % undirvísing. Skipanin av vísindastørvunum í dag gevur longu rúm fyri, at undirvísast kann 80 % av arbeiðstíðini í eitt ávíst tíðarskeið.
- i. Lestrarvegleiðingin á Setrinum kann í framtíðini knýttast afturat t.d. altjóða samskiparum og lestrarvegleiðarin kann eisini átaka sær undirvísing í lestrarteknikki, konfliktloysing o.a. Lestrarvegleiðarar eiga at vera staðsettir á megindeildunum (lokalir), tí tað er sera umráðandi, at lesandi hava best møguliga atgongd til lestrarvegleiðing bæði fyri at fyribyrgja fráfalli, fullføra útbúgvingina til ásetta tíð og samanseta einstaklinga útbúgvingargongdir.

4. Økja um møguleikar fyri tvørgangandi gransking í samstarvi við aðrar føroyskar stovnar.

Av ymiskum grundum varð hetta mál ikki viðgjørt í bygnaðarbólkinum.

5. Seta karmar fyri skipan av lestrarráð og uppgávum tess (smb. § 17).

UPPSKOT TIL SKIPAN AV LESTRARRÁÐ Á MEGINDEILDUNUM

Sambært Løgtingslóg nr. 58 frá 9. juni 2008 um Fróðskaparsetur Føroya verður heimilað dekaninum at seta lestrarráð.

Endamálið: Til tess at tryggja dygdina í útbúgving og undirvísing setur dekanur lestrarráð eftir tørv.

Uppgávurnar hjá lestrarráðunum eru hesar:

- ✓ Lestrarráðið er tilmælandi ráð hjá dekaninum
- ✓ Tilmælir nýggjar útbúgvingar á deildini

Poststaður	Bústaður	Heimasíða	T-postur	Telefon	Faks
Postrúm 272 FO 110 Tórshavn	J. C. Svabos gøta 14 FO 100 Tórshavn	www.setur.fo	setur@setur.fo	35 25 00	35 25 01

- ✓ Tilmælir menning av verandi útbúgvingum
- ✓ Uppfylging og menning av eftirmetingum í útbúgvingarhøpi
- ✓ Menning av trivnaði í útbúgvingarhøpi

Starvsskipan fyri lestrarráðið:

- ✓ Ráðið skal hava sama tal av vísindaligum starvsfólkum og lesandi (nevnt í lógini)
- ✓ Um tað stendur á jøvnum, tá atkvøtt verður, er atkvøðan hjá formanninum avgerandi
- ✓ Lestrarráð velja formann millum vísindaligu umboðini og næstformann millum studentaumboðini (nevnt í lógini)
- ✓ Lestrarráðið mætir minst 4 ferðir um árið
- ✓ Eftir hvønn fund skulu fundarfrágreiðingar skrivast og leggjast á heimasíðuna hjá Setrinum
- ✓ Vísindaligu umboðini í lestrarráðnum sita í 2 ár í senn, meðan umboð fyri lesandi sita í 1 ár í senn
- ✓ Tað skulu í mesta lagi vera 6 umboð í lestrarráðnum

Bygnaðarbólkurin mælur somuleiðis til at seta PhD-ráð á deildunum:

Endamál: Góðskutrygging av PhD-tilgongdini

Mælt verður til, at hvør deild eftir tørvi velur eitt PhD-ráð við endamálinum at góðskutryggja PhD-tilgongdirnar á Setrinum. Ráðið skal vera eitt tilmælandi ráð til dekanin. Skotið varð upp, at uppgávarnar hjá PhD-ráðnum verða hesar:

- ✓ Geva dekaninum tilmæli um andmælingar at seta í metingarnevndir
- ✓ Vera við til at menna mannagongdir, reglugerðir og sáttmálar fyri Ph.D.-lesandi
- ✓ Geva dekaninum tilmæli í málum av týðningi fyri Ph.D.-tilgongdina

6. *Seta karmar fyri skipan av akademiskum ráð og uppgávum tess (smb. § 18).*

UPPSKOT TIL SKIPAN AV AKADEMISKUM RÁÐ

Sambært Løgtingslóg nr. 58 frá 9. juni 2008 um Fróðskaparsetur Føroya verður heimilað rektaranum at seta eitt akademiskt ráð galdandi fyri alt Setrið. Stýrið ásetur valreglur og starvsskipan eftir tilmæli frá rektara.

Endamál við akademiska ráðnum: At vera ráðgevandi ráð hjá rektaranum. Ráðið skal vera við til at tryggja, at undirvísing og gransking lúka altjóða krøv.

Akademiska ráðið er sett saman av rektaranum, ið er føddur formaður, 5 starvsfólkum úr vísindaliga starvslíðnum (eitt umboð frá hvørjari megindeild) og 2 umboðum fyri tey lesandi. Umboðini fyri vísindafólk og umboðini fyri studentar verða vald ávikavist av vísindafólki og studentum.

Mælt verður til, at akademiska ráðið m.a. hevur hesar uppgávarnar:

- ✓ Gevur rektaranum ella dekani tilmæli um innanhýsis býti av figgjarjáttanini
- ✓ Gevur rektaranum tilmæli um sentral strategisk granskingar- og undirvísingarøki og ætlanir um vitanamiðlan
- ✓ Er við til at tryggja tey formligu viðurskiptini í sambandi við PhD-lestur

Poststaður	Bústaður	Heimasíða	T-postur	Telefon	Faks
Postrúm 272 FO 110 Tórshavn	J. C. Svabos gøta 14 FO 100 Tórshavn	www.setur.fo	setur@setur.fo	35 25 00	35 25 01

- ✓ Úttalar seg um øll akademisk viðurskifti, sum hava týðning fyri virksemini Setursins, og hevur skyldu at viðgera akademisk viðurskifti, sum rektarin leggur fyri ráðið.

7. *Starvsfólkapolitikkur/Samstarvsráð.*

Bygnaðarbólkurin mælir til at ein felags starvsfólkahandbók verður ment av einum arbeiðsbólki á Setrinum. Megindeildirnar kunnu síðani byggja starvsfólkahandbólkina út eftir tørvi. Mælt verður eisini til, at hóskaði orka verður sett av til at fáa hetta átrokandi arbeiðið í rættlag á Setrinum.

8. *Seta karmar fyri samskifti innanhýsis og uttanhýsis.*

Viðgerðin av hesum málið bygdi millum annað á reglugerðina um samskiftisreglur á Fróðskaparsetrinum frá 21. februar 2008. Niðurstøðan í hesum máli var, at mælt verður til at endurskoða og menna samskiftisreglurnar á Fróðskaparsetrinum. Millum annað er neyðugt at áseta reglur um konfliktfyribygging, at styrkja samskiftismannagongdir og fáa í lag og menna felags samskiftisamboð á Setrinum. Mælt verður til, at ein arbeiðsbólkur við 3 starvsfólkum verður settur at arbeiða við at menna felags samskiftisreglur fyri Setrið.

9. *Seta karmar fyri umsiting av figgjarviðurskiftum, harundir menning av undirstøðikervinum og inntøkukeldum afturat almennu figgingini.*

Fyri at tryggja eina effektiva og professionella figgjarumsiting mælir bygnaðarbólkurin til at miðsavnað figgjarøkið á einum stað í einum fakligum umhvørvi, sum í størri mun fer at skapa meir gjøgnumskygni innan figgjarøkið á øllum deildunum. Hetta fer somuleiðis at vera við til at menna hagtalsgrunnar av ymiskum slag, soleiðis at til ber at lýsa alt virksemissøkið, sum Fróðskaparsetur Føroya varðar av, mótvegis dekanum, rektara, stýri, Mentamálaráðnum, Landsgrannskoðaranum o.ø.

At hava vitanina savnaða í einum fakligum umhvørvi styrkir somuleiðis um dygdina í ráðgevandi uppgávum innan figgjarøkið og innan starvsfólkaøkið. Bygnaðarbólkurin metir at miðsavnanin vil verða við til at stuðla undir eina munagóða figgjarstýring í mun til ætlan, og leggur upp til eitt størri samstarv við miðfyrisingina og dekanarnar úti á megindeildunum. Mælt verður samstundis til at betra samskiftið millum miðfyrisingina og megindeildirnar á figgjarøkinum, millum annað við at skipað verður fyri regluligum fundum við dekanarnar og at kvartalsligu uppperðirnar, sum verða sendar til stýrið, eisini verða sendar til dekanarnar.

Fyri at tryggja eina munadygga figgjarstýring verður somuleiðis neyðugt at útbyggja undirstøðukervið við innanvirkisfiggjarstýring, sum er grundarlag fyri lógarásettu mál- og avriksstýringini.

Uppgávur, sum eiga at verða fluttar til miðfyrisingina sum skjótast, eru hesar:

- ✓ Bókingar av øllum virkseminum á Fróðskaparsetur Føroya
- ✓ Allar bókingar av web-lønnum
- ✓ Útgjald av lön til leysalærarar og samskipan av hesum
- ✓ Leysgeving av rokningum fyri alt Fróðskaparsetur Føroya
- ✓ Leysalærarar samskipast (hagtalsgrunn) og gjaldast umvegis web-lön

Poststaður	Bústaður	Heimasíða	T-postur	Telefon	Faks
Postrúm 272 FO 110 Tórshavn	J. C. Svabos gøta 14 FO 100 Tórshavn	www.setur.fo	setur@setur.fo	35 25 00	35 25 01

- ✓ Starvsfólkamál, formlig viðurskifti eins og flokking, setanarbræv, lønarútgjald o.a.
- ✓ Allar verkætlanir skulu umsitast av miðfyrisingini, og leiðreglurnar um overhead skulu endurskoðast
- ✓ Samskipan av øðrum inntøkufíggaðum virksesemi, t.d. skeiðsvirksesemi
- ✓ Umsita ferðaforskot og ferðauppgerð hjá øllum megindeildum.

Ein av avleiðingunum av at miðsavna fíggjarøkið er, at hetta kemur at frígeva ressursir á megindeildunum, meðan tað hinvegin verður tørvur á at fáa tilført ressursir til miðsavnana. Ein leyslig meting av arbeiðsbyrðuni at yvirtaka allar bókingar, web-løn, starvsfólkamál, ráðgeving til megindeildirnar og umsiting av øllum verkætlanum er mett til 1¼ ársverk, sum má fíggjast av verandi játtan, sum Fróðskaparsetur Føroya varðar av.

Poststaður	Bústaður	Heimasíða	T-postur	Telefon	Faks
Postrúm 272 FO 110 Tórshavn	J. C. Svabos gøta 14 FO 100 Tórshavn	www.setur.fo	setur@setur.fo	35 25 00	35 25 01